

患者さん中心の全人的かつ総合的な医療を提供します



千葉県内はもちろん、遠くは埼玉まで。色々な病院で働けるんだな。

千葉県内外に関連病院は **17** 施設!

千葉県内

- ① さんむ医療センター
- ② 千葉メディカルセンター
- ③ 船橋中央病院
- ④ 千葉県こども病院
- ⑤ 成田赤十字病院
- ⑥ 船橋市立医療センター
- ⑦ 千葉医療センター
- ⑧ 君津中央病院
- ⑨ 千葉労災病院
- ⑩ 東千葉メディカルセンター
- ⑪ 県立佐原病院
- ⑫ 千葉県循環器病センター
- ⑬ 済生会習志野病院
- ⑭ 千葉県がんセンター
- ⑮ 我孫子聖仁会病院
- ⑯ 白井聖仁会病院

千葉県外

- ⑰ 深谷赤十字病院

東京湾、千葉市街を望む“丘の上の病院”です

千葉大学の医学部、薬学部、看護学部がある、亥鼻(いのはな)キャンパスに位置し、緑豊かな環境の中にあります。

■ 医師/歯科医師980人
(勤務日数4日以下またはパートタイム含む) ※2021年4月1日現在	
■ 平均外来患者数37,865人
■ 新入院患者数18,046人
■ 平均在院日数12日

医局員の出身大学(順不同)	
北海道大学、北海道医療大学、岩手医科大学、東北大学、日本大学、日本歯科大学、明海大学、東京医科歯科大学、東京歯科大学、昭和大学、新潟大学、岡山大学、徳島大学、鹿児島大学、九州大学、九州歯科大学、長崎大学 など	

お問い合わせ 千葉大学医学部附属病院 歯科・顎・口腔外科
TEL : 043-226-2300 E-mail : shikoka@office.chiba-u.jp

「研修説明パンフレットを見た」とお伝えください。



CHIBA UNIVERSITY HOSPITAL

Dentistry and Oral-Maxillofacial Surgery
千葉大学医学部附属病院 歯科・顎・口腔外科研修プログラム



CHIBA UNIVERSITY HOSPITAL
千葉大学病院

4C



私たちは、
臨床・研究の両者の立場から
医学の発展に貢献していきます

鵜澤 一弘 歯科・顎・口腔外科 教授

私たちの教室は、日本の口腔外科の先駆けとなった教室であり、その100年以上の歴史は単なる歯科的治療や口腔外科的治療の歴史ではなく、「口腔外科学」の歴史そのものです。現在私たちの教室は、大学院医学研究院では「口腔科学」、医学部附属病院では「歯科・顎・口腔外科」となっています。医学部附属病院では、口腔外科分野はもちろん、一般歯科治療や有病者歯科治療など外科分野に偏ることなく歯科治療全般を、医科と連携を強化して幅広く行っています。また千葉県は広域なため、関連病院とも連携をとりながら治療を行っています。

大学院では、癌遺伝子、癌抑制遺伝子、癌の質的評価法の開発、癌の予後予測診断法の開発、抗癌剤耐性機構の解明など、癌研究を中心とした基礎的研究から、口腔科学研究領域の悲願である、歯や唾液腺の再生を目指した研究も行っています。今後も千葉県内の基幹病院としての責任を果たすべく、臨床・研究の両者の立場から医学の発展に貢献できるよう努力していきたいと思っています。これからの歯科医療を担う皆さんと一緒に、新たな歴史を刻んでいきたいと切に願っています。

PICK UP! 歯科・顎・口腔外科の5つの特色

全身麻酔手術

各診療科と協力し、悪性腫瘍切除から再建、術後リハビリテーションまでを一貫して行っています。一般的なインプラント治療も行いますが、悪性腫瘍手術で顎骨や歯の欠損を生じ、従来の方法では咀嚼機能の回復が困難な症例に対する治療を中心に行っています。



歯科麻酔

麻酔科の研修では、悪性腫瘍などの長時間におよぶ手術や手術侵襲の大きい埋伏智歯抜歯術、小児の口腔外科手術などを全身麻酔下で管理します。また歯科治療に恐怖心を有する患者さんや絞扼反射が強い患者さんの歯科治療などの症例を静脈内鎮静法で管理することもあります。



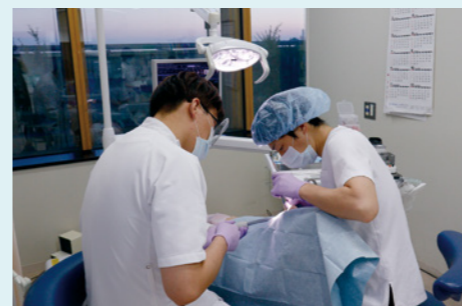
一般外科

外来での手術は、抜歯困難な智歯などの抜歯、全身管理を有する患者さんの抜歯、出血傾向がある患者さんの抜歯、嚢胞の摘出、炎症の消炎処置などを行っております。また、外来での管理が難しい場合は、入院下で治療することもあります。



一般歯科処置

開業歯科医院では対応の難しい有病者や障がい者の歯科治療を各診療科と連携しながら積極的に行っています。また全身麻酔手術や抗がん剤などの化学療法を受けられる患者さんに対して、合併症の予防を目的とした口腔ケアを行っています。



基礎研究

大学院では平成15年度から21世紀COEプログラムに認定されるなど、最先端の研究に取り組んでいます。臨床応用に向けた研究もすすめており、国内や国外での学会に積極的に参加し、論文発表も多数行っています。



着実に力をつけられる
環境が整っているのが
とても魅力ですね!



TRAINING PROGRAM 研修プログラム

歯科ユニット11台と入院施設14床を有する施設で一般歯科診療はもちろん、埋伏智歯の抜歯から口腔癌まで幅広い経験ができる質の高い研修プログラムです。

研修期間：2年間

単独型Aプログラム

2年間、大学病院で一般歯科、口腔外科を専門的に学びます。

例	4月	5月	6月	7月	8月	9月	10月	11月	12月	1月	2月	3月
1年次	外来（一般歯科）								病棟（全身管理）			
2年次	病棟（全身管理）				外来（口腔外科）							

管理型Bプログラム

1年目に4ヵ月間、協力型（I）臨床研修施設で研修し、一般歯科、口腔外科、地域医療を学びます。

例	4月	5月	6月	7月	8月	9月	10月	11月	12月	1月	2月	3月
1年次	病棟（全身管理）			外来（一般歯科）			協力型（I）臨床研修施設 （一般歯科・口腔外科・地域医療）					
2年次	外来（一般歯科）			病棟（全身管理）			外来（口腔外科）					

協力型（I）臨床研修施設

君津中央病院、深谷赤十字病院、船橋中央病院、千葉メディカルセンター さんむ医療センター 等

アドバンスコースプログラム

他施設で臨床研修を修了した方を対象に、口腔外科について1年間研修を行います。

臨床研修・アドバンスコース処遇	身分	非常勤職員（研修医）	給与など	12,200円/日他手当あり
	勤務時間	平日 8：30～17：15	休暇	有給休暇10日（採用6月経過後付与）、リフレッシュ休暇、病気休暇など



キャリアパスの一例

卒後	1年目	2年目	3年目	4年目～	7年目～
臨床研修（単独型）	・大学病院	・大学病院	・大学院入学 ・大学院で後期研修（シニアレジデント） ・関連病院で後期研修	・口腔外科領域における基礎研究（特に口腔がん、再生医療）に従事し学位論文作成	・大学院修了 ・博士（医学）の学位取得 ・大学病院に勤務し臨床に従事 ・関連病院へ出向 ・大学院で研究を継続 ・海外留学
臨床研修（管理型）	・大学病院 ・協力型（I）臨床研修施設		・麻酔科研修		
アドバンスコース	（他施設で研修）				
取得を目指す認定医・専門医・・・口腔外科認定医 口腔外科専門医					

シニアレジデント処遇	身分	非常勤職員 医員（シニアレジデント）	給与など	13,000円/日他手当あり 健康保険、厚生年金、雇用保険
	勤務時間	週4～5日勤務	休暇	有給休暇10日（採用6月経過後付与）、リフレッシュ休暇、病気休暇など

当院自慢のキャリアパス

口腔外科認定医、口腔外科専門医、麻酔科認定医の取得を目指すことができます。「幅広い分野と連携して医学研究をしてみたい」や「臨床経験を積みながら研究活動も行いたい」、「全身管理と歯科治療の両方を行ってみたい」、「先進医療から地域医療まで幅広く経験してみたい」など、様々なニーズに応えられるキャリアパスがあることが、千葉大学で働くことの強みです。



あなたにあった働き方が
きっと見つかる職場です！

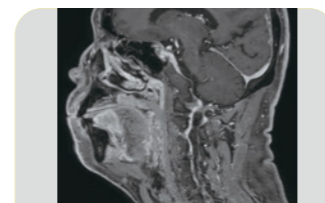
皆さんのギモンに
お答えします！

これって
どうなってるの？

Q & A

Q どんな症例を経験できますか？

先進医療を担う大学病院のため、豊富な症例を経験することができます。口腔がんの症例が多く、術前から術後までを通して口腔だけでなく全身管理の知識や技術を幅広く学ぶことができます。



口腔がん症例

Q 子どもを預ける施設はある？

保育所は生後9週目から就学前が対象です。近隣の幼稚園と連携保育しているので、3歳以上は幼稚園へ通園も可能。夜間保育のほか、病児保育も行っています。学童保育は、小学生が対象です。



院内保育園



学童保育

Q 病院の近くに寮はある？

研修医もしくは6ヵ月以上継続して雇用される専攻医・シニアレジデントが対象のレジデントハウスがあります。空室状況により入居できない場合があります。ご希望の方はお問い合わせください。



レジデントハウス

INTERVIEW

先輩に聞きました！

先輩たちがどう考えて
千葉大で学ぶことを
選んだのか紹介します！



富来 早織 東北大学卒業

大学病院も病院歯科も、“実践”して学べる プログラムが魅力的でした！

千葉大学病院の研修を選んだ理由は2つあります。
1つ目は、臨床研修中に関連病院で4ヶ月間研修できるという他の研修施設にはない独特な管理型プログラムです。実際に、関連病院で研修した4ヶ月間は、想像以上に濃いもので、自分にとって大きな財産になったと思います。来院する患者さんの層や症例も様々で、大学病院とは症例や診療体制など全く異なる病院歯科の臨床現場で経験を積むことができました。
2つ目は、“実践”を重視して学べることです。口腔外科だけでなく一般歯科の症例も多く、上級医及び研修2年目の先生方から何事も“実践”を通して臨床の知識を技術と直結させながら学べる研修スタイルにやりがいを感じました。千葉大学病院に戻ってからは、全身疾患のある患者さんの歯科治療や口腔管理について日々学んでいます。口腔癌の症例が多いため、術前から術後までを通して口腔だけでなく全身的に患者さんをフォローするなど、知識・技術ともに口腔外科を幅広く経験でき、何より、上級医の先生方が熱心に指導して下さり、教授をはじめ医局全体がアットホームな雰囲気です。毎日忙しくも楽しい研修生活を送っています。

口腔癌の最先端を、臨床・研究の両方から 専門的に学べるところに魅かれました。

千葉大学病院での歯科臨床研修を始めて早くも2年を迎えようとしています。この病院の臨床研修を志望した一番の理由は口腔癌治療に興味・関心があったからです。
学生時代には口腔外科学について学んではいましたが、口腔癌についてはあまり触れてこなかったため臨床研修を受ける際には口腔癌を専門に扱う口腔外科病院で研修を受けたいと考えていました。
実際に臨床研修を行い、口腔癌の診断、治療法、周術期管理等深く学ぶことができました。口腔癌だけでなく、智歯抜歯や嚢胞摘出等の様々な口腔外科処置、様々な既往を抱えた患者さんの一般歯科治療についても、数多くの経験を積むことができました。
この病院での臨床研修を受けていなければここまで成長はできなかったと思います。
今後は大学院へ入学し、より専門性のある研究や臨床に関与させていただくことになると思いますが、臨床研修で培ったことを活かしていきたいです。



中村 航希 日本大学松戸歯学部卒業

DAILY

研修生活ってどんな感じ？
ある研修医の1日をご紹介します！

外来

TIME SCHEDULE

▶ 8:00

カンファレンス

1日の予定や治療方針について話し合います。



▶ 9:00

外来業務

一般歯科治療から悪性腫瘍まで様々な患者さんを診察。



▶ 12:00

昼食

研修医対象の勉強会に、お弁当持ち込みで参加！



▶ 13:00

外来手術

2年間で埋伏智歯抜歯や嚢胞摘出などの歯科口腔外科手術一般の取得を目指します。



▶ 15:00

口腔ケア

当科以外に入院している患者さんの口腔機能管理も担っています。



▶ 17:00

抄読会

興味を持ったことや担当した症例について、論文などを読んで勉強したことを発表します。

▶ 20:00

夕食

勤務後、研修仲間や指導歯科医と食事に行くことも。

入院

TIME SCHEDULE

▶ 8:00

病棟業務

採血や点滴などをしながら、患者さんの様子を把握します。



▶ 9:00

病棟回診

日々の診察で全身管理の知識は自然と身につきます。



▶ 11:00

カンファレンス

治療方針について、毎日話し合い、情報交換をします。



▶ 12:00

昼食

職員食堂、カフェ、コンビニなど、場所には困りません。



▶ 13:00

指導医に相談

文献検索の仕方やスライドの作り方など先輩や指導歯科医が丁寧に教えてくれます。



▶ 14:00

手術室

悪性腫瘍の再建手術やインプラント手術などが行われています。間近でスペシャリストの手術手技を学ぶことができます。

▶ 20:00

当直

指導歯科医と一緒に月に3~4回当直があります。