



肺がん (COPD) 検診

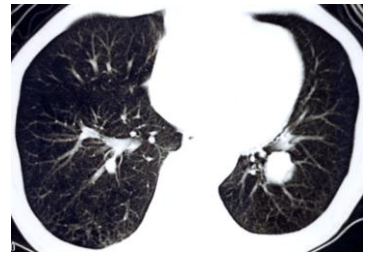
千葉大学病院呼吸器内科・ 巽 浩一郎

肺癌は慢性閉塞性肺疾患・
間質性肺炎などの呼吸器
疾患が存在していると、
高率に発症します。

千葉大学医学部附属病院
呼吸器内科では
千葉市の肺がん (COPD) ・
結核検診に対する精密検査
を行っています。

受診後の流れ
精密検査で大学を受診
→ 胸部CTで精査
→ 気管支鏡・CTガイド下
肺生検で診断
→ 治療方針の決定

胸部CT検査



喫煙者では肺がんの発症率が
高くなります。呼吸機能検査
で息をはく力が低下している
慢性閉塞性肺疾患の方では、
そうでない方と比べると、肺
がんの発生率が5倍くらい高
くなります。そのような方
では、胸部CTによる精密検査を
施行して、胸部X線写真だけ
では見つけれない肺がんの
早期発見に努力しています。

22 肺がん (COPD) ・結核検診票

住所 (住居票 記載のもの)
ふりがな 氏名
生年月日 M T S 年 月 日 性別 男・女
電話番号 市外局番 局番 番号

ここに受診券シールを貼ってください
(医療機関 確認事項)
← 受診者が記入した左の本人の住所等の記載について、漏れがないか確認をしてください。
※ 受診券シール左下の検診費用免除申請欄にコードの記載がある場合、免除コード欄にコード(5桁)を記入してください。→

検診費用 X線検査 70歳以上無料 喀痰細胞診 70歳以上無料

有効期限 平成23年2月28日

千葉市 保健指導課提出用

医療機関名	所在地	代表者名

22 18 621
免除コード

次の項目に印または記入をしてください。

検査歴
1 肺がん検診を受けたことがありますか
1 ない 2 ある (年 月)

2 精密検査
1 ない 2 ある (年 月)

喫煙歴
1 たばこはどのくらい吸いますか
1 現在吸っている 1日の喫煙量 (本) a
2 過去に吸っていた 吸った期間 (年) b
3 吸ったことがない 喫煙指数 a×b=()
2 禁煙することに決心がありますか
1 1か月以内に禁煙したい 2 いずれ禁煙したい
3 禁煙する気はない

既往歴
次のような職場で働いたことがありますか
溶接、右切場および右作業、ガラス製造、石綿、鉱山、
鋳物、陶器、その他 ()

飲酒歴
習慣的にお酒を飲みますか
1 はい 2 いいえ

既往歴
1 なし 2 肺結核 3 肺気腫 4 慢性気管支炎 5 肺がん 6 肋膜炎

下記該当する に してください。

喀痰細胞診検査回診

50歳以上で喫煙指数が600以上である

喫煙歴に該当する

6か月以内に血痰があった

いずれかに該当

50歳以上で喫煙指数が600以上である

喫煙歴に該当する

6か月以内に血痰があった

いずれかに該当

すべてに該当

COPDスクリーニング 要精査

費用区分
1 無料 (70歳以上・免除者)
2 A 再検査
3 B 精査不要
4 C 経過観察 (月)
5 D 要精査
6 E 要精査

検査受付日 平成 年 月 日
検体番号 No
判定日 平成 年 月 日
CT. DR.

撮影年月日 平成 年 月 日

第一読影 平成 年 月 日

第二読影 平成 年 月 日

エックス線判定
1 a 読影不能
2 b 異常所見認めない
3 c 定期検診
4 d 要精査 (肺がん以外)
5 e 要精査 (肺がんの疑い)

比較読影 未・済
過年度フィルム添付 有・無

総合判定(読影・喀痰・COPD)
2 精密検査不要
4 要精密検査 (肺がん以外)
5 要精密検査 (肺がんの疑い)