

地域医療への高い情熱と好奇心を涵養して総合力・適応力・教育力を
 醸成する地域志向型医療人材養成プログラム

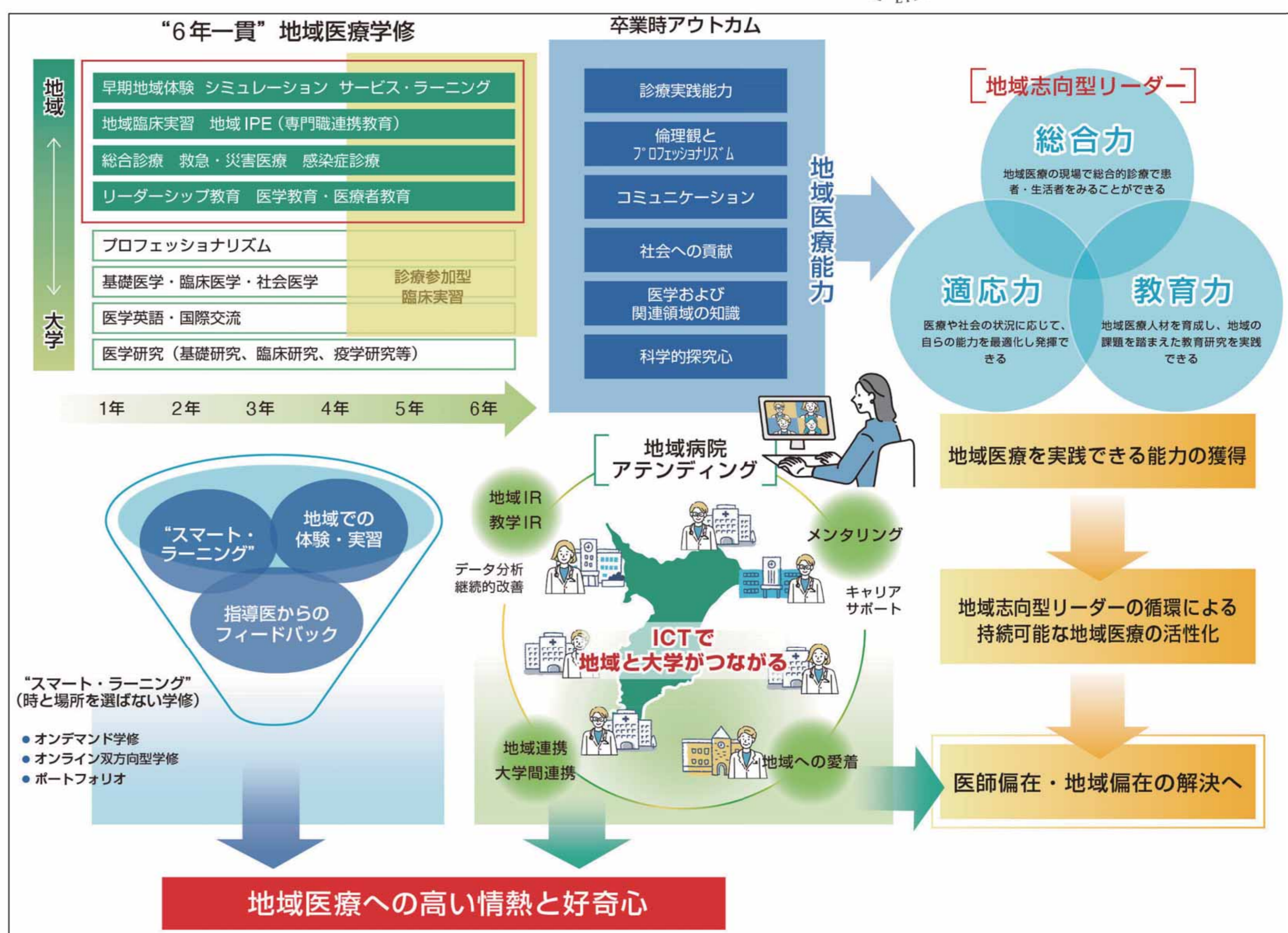
本プログラムでの取り組みとその成果

“6年一貫”「地域医療教育」

	1年次	2年次	3年次	4年次	5年次	6年次
アスパイア・プロジェクト					●	●
地域臨床実習					●	
地域志向型PBL				●		
夏季フィールドワーク	●	●	●	●		
地域志向型シミュレーション学修		●				
早期地域医療体験実習	●					
地域医療学	●					
地域医療学（地域枠必修）	●	●	●			
臨床実習				●	●	●
全人的医療人教育	●	●	●	●	●	●

● 全員必修
 ● 地域枠
 ● 選択/希望者

赤：千葉大学 青：東邦大学

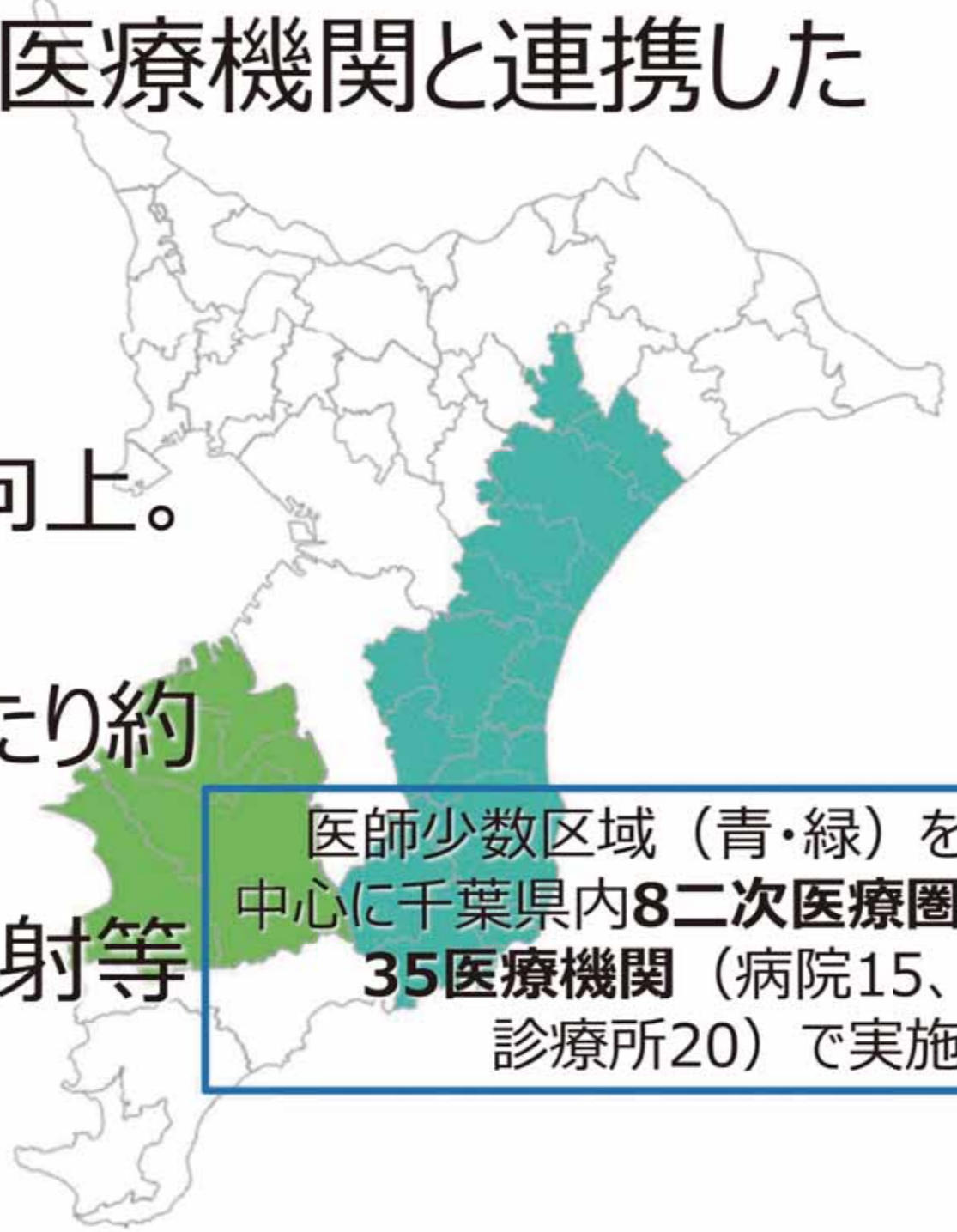


地域臨床実習（医学部5年次）

- 令和4年度改訂版 医学教育モデル・コア・カリキュラム（コアカリ）で新規の資質・能力「総合的に患者・生活者を見る姿勢（GE）」を担保する教育
- 医学部5年次全員必修とし、3週間連続して一つの地域医療機関で実習（2024年9月より開始）
- 在宅医療や各種保健活動も含めた、地域医療機関と連携した診療参加型臨床実習の促進

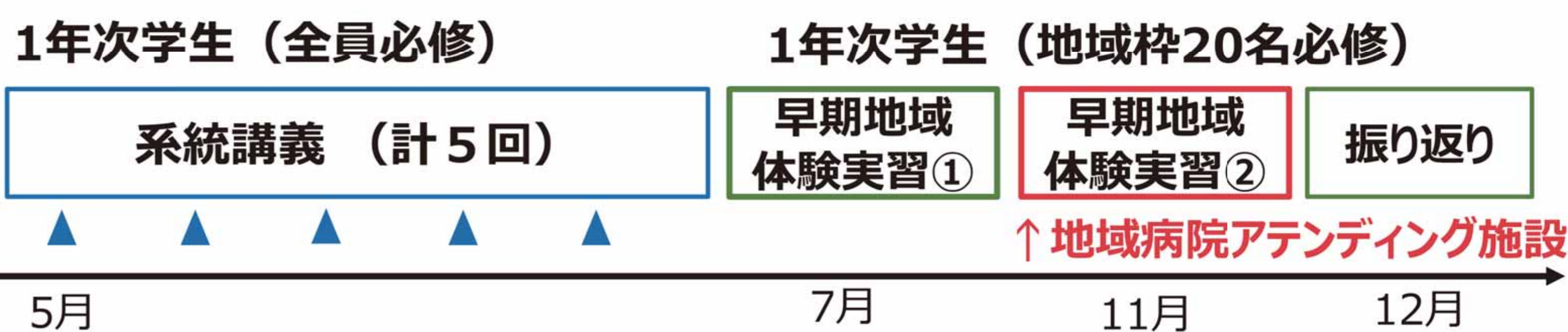
【実習前後での成果】

- GEの学修目標の第3層全18項目で能力が向上。
- 一般枠・地域枠ともに地域志向性が向上。
- コアカリ主要症候（37）のうち、学生一人あたり約15症候を経験。
- 医療面接、診療録記載、静脈採血、皮下注射等の医行為実践が推進。



医師少数区域（青・緑）を中心に千葉県内8二次医療圏35医療機関（病院15、診療所20）で実施

地域医療学～早期地域医療体験実習



系統講義（計5回）

- 千葉・東邦の2拠点でハイブリッド講義
- 医療政策、医師偏在対策、総合診療医による患者中心の医療、地域包括ケアなど
- ロールモデルとなる地域病院アテンディングも講義に参画

地域病院アテンディング施設での実習例

事前準備
 実習に向けての打合せ（学生⇄地域病院アテンディング）
 コースアセスメント、学修目標や課題設定、接遇教育など

早期地域医療体験実習

地域包括ケアシステム 感染対策 行政（市役所） 退院支援カンファレンス

【授業・実習前後での成果】

地域志向性の向上に加えて、医学生への地域医療に対する人間的側面、医療的ケアに関する認識を高めた

Shikino K, Yamauchi K, Araki N, et al. Impact of community-oriented medical education on medical students' perceptions of community healthcare: A qualitative study. (現在投稿中)

地域医療学：行政での体験実習



千葉県衛生研究所実習 千葉県庁での実習

- 行政での感染症対策や公衆衛生を学ぶ
- 千葉県医療の現状を医師の立場ではなく行政の立場から考える

オンデマンドコンテンツ



- オープンコースウェア化（一部限定公開）
- コンテンツを60本/年で作成レベル別、プログラム別で検索可能
- 訪問診療、新興感染症対応コンテンツも実装

新設された資質・能力である「総合的に患者・生活者を見る姿勢（GE）」の学修項目のうち44/75項目（59%）を作成*
 *2024年12月20日時点

オンデマンドコンテンツや各拠点での取り組みは以下のWebサイト（QRコード）から閲覧可能です

🔍 c-come

🔍 東邦大学 地域志向

<https://www.m.chiba-u.ac.jp/dept/c-come/>

https://www.lab.toho-u.ac.jp/med/pc_chiiki/index.html



夏季フィールドワーク

- 夏季休暇期間を利用し、地域医療や地域の魅力を体験する企画
- 医学部学生（希望者）計26名が参加
- 2024年**亥鼻祭**で参加学生が**成果発表**を実施（来場者数 約250人）

夏季フィールドワーク

➢ 経験を昇華
 ➢ 中高大連携

亥鼻祭（やってみよう！地域医療体験）

地域志向型シミュレーション学修

大学と地域を繋ぐシミュレーション学修

医学生と看護学生の模擬患者を対象とした訪問診療シミュレーションの様子

ポータブルエコー機器を使うことで実際の訪問診療の再現性を高めた



模擬患者連動AVシステムを活用したハイブリッドシミュレーション



山内かつ代, 鋪野紀好, 荒木信之, 他. AVシステムを活用した訪問診療シミュレーションの学修効果 第12回日本シミュレーション医療教育学会学術大会

いえラボ×AR

医療面接やエコーを用いた実践的シミュレーション実習