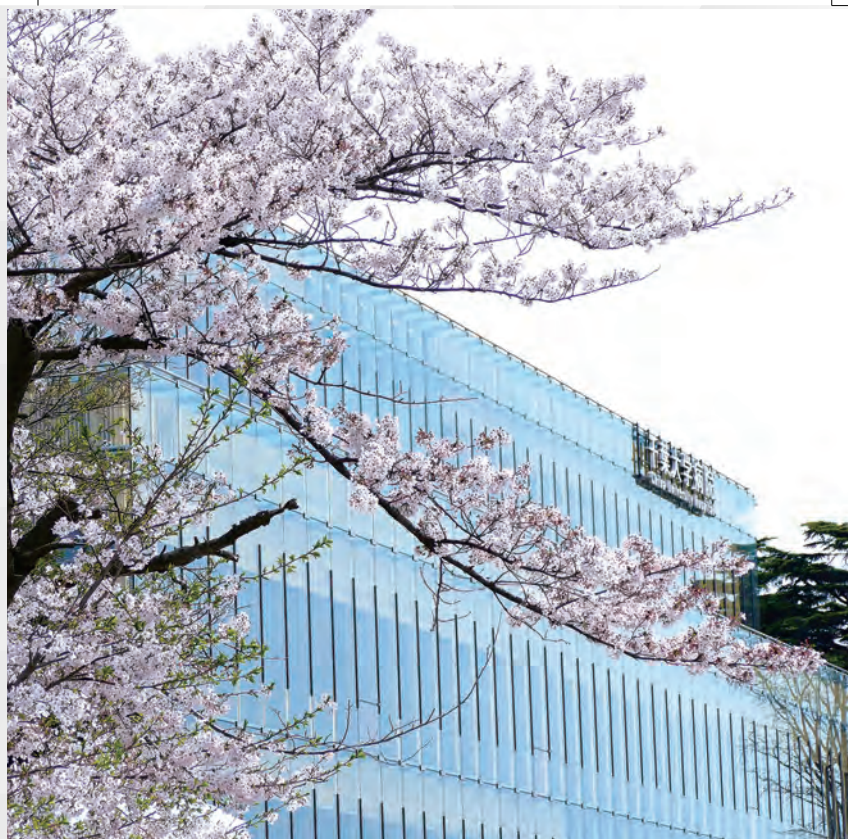




CHIBA  
UNIVERSITY



# 千葉大学眼科

2023年度  
後期研修プログラム



患者さんの  
“見える”を守る  
ライフワーク！



# 教授挨拶



千葉大学医学研究院眼科学  
教授 **馬場 隆之**

**略歴：**

1997年 東京医科歯科大学  
医学部卒業

医学博士

日本眼科学会専門医

PDT 専門医

**専門分野：**

網膜硝子体手術

高度近視

加齢黄斑変性

## ようこそ千葉大眼科へ！

眼科は眼球という小さな器官を扱いますが、視覚は人間の感覚の80%以上を占めるともいわれるように、非常に大切な機能です。私たちは全てのものを眼で見ますが、逆に言えば、眼の中には無限の世界が広がっているといえるでしょう。

眼科学の研究領域は多岐にわたり、一生を賭けて追及するにふさわしい、奥深い分野です。千葉大眼科には各専門領域のエキスパートが多数在籍しており、非常に質の高い診療と研究が行われています。

もしかしたら全身の中のこの小さな器官を専門とすることに抵抗があるかもしれません。しかし眼の病気は、眼科医にしか治せません。究極の専門医です。私たちの行う治療は、患者さんのQOLに直結します。

この非常に専門性の高い、やりがいに満ちた千葉大眼科で、あなたも私たちと一緒に働いてみませんか？

## 2022年 眼科医局説明会のご案内

日時：**6月4日（土）18:00～**

場所：**千葉大学附属病院 外来棟3階 セミナー室3**

連絡先：研修チーフ 横内裕敬

E-mail:[yokouchi123ninth@yahoo.co.jp](mailto:yokouchi123ninth@yahoo.co.jp)

(ご参加予定の方はメールでご連絡ください。)

TEL:043-222-7171(内線 5324)

# 18以上の豊富な関連病院

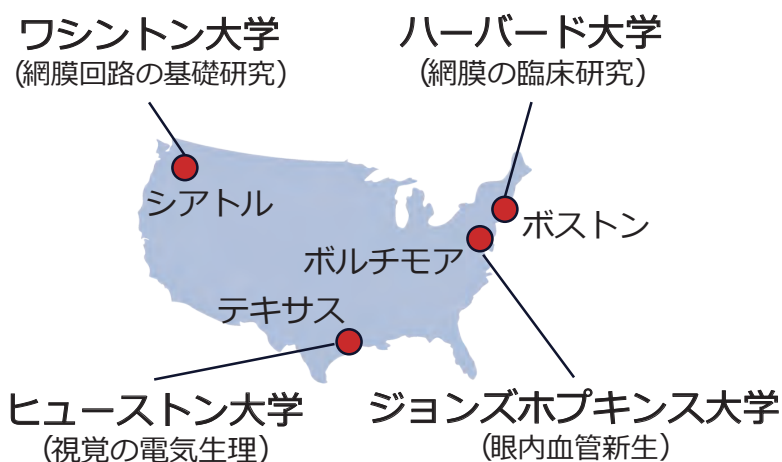
すべて日本眼科学会の専門医制度研修指定病院。赤字は基幹病院で、常勤医3名以上で、硝子体手術などほとんどの眼疾患に対応可能。

- 千葉県**
- 帝京大学ちば総合医療センター
  - 国際医療福祉大学成田病院
  - 成田赤十字病院
  - 独立行政法人地域医療機能推進機構船橋中央病院
  - 千葉県千葉医療センター
  - 国保君津中央病院
  - 松戸市立総合医療センター
  - 千葉県こども病院
  - 千葉ろうさい病院
  - 済生会習志野病院
  - 千葉市立海浜病院
  - 千葉市立青葉病院
  - 国立病院機構千葉東病院
  - 山王病院
  - 井上記念病院
  - 船橋市立医療センター
  - 千葉メディカルセンター
  - さんむ医療センター



# 国内・海外留学もできる研究環境

## 海外留学先



## 学内での研究テーマ

大学院生数：4人

### [臨床研究]

- 網膜硝子体手術と視機能
- 網膜疾患における治療法の検証
- 網膜変性疾患の電気生理学的検討
- 緑内障における形態・機能の検討

### [基礎研究]

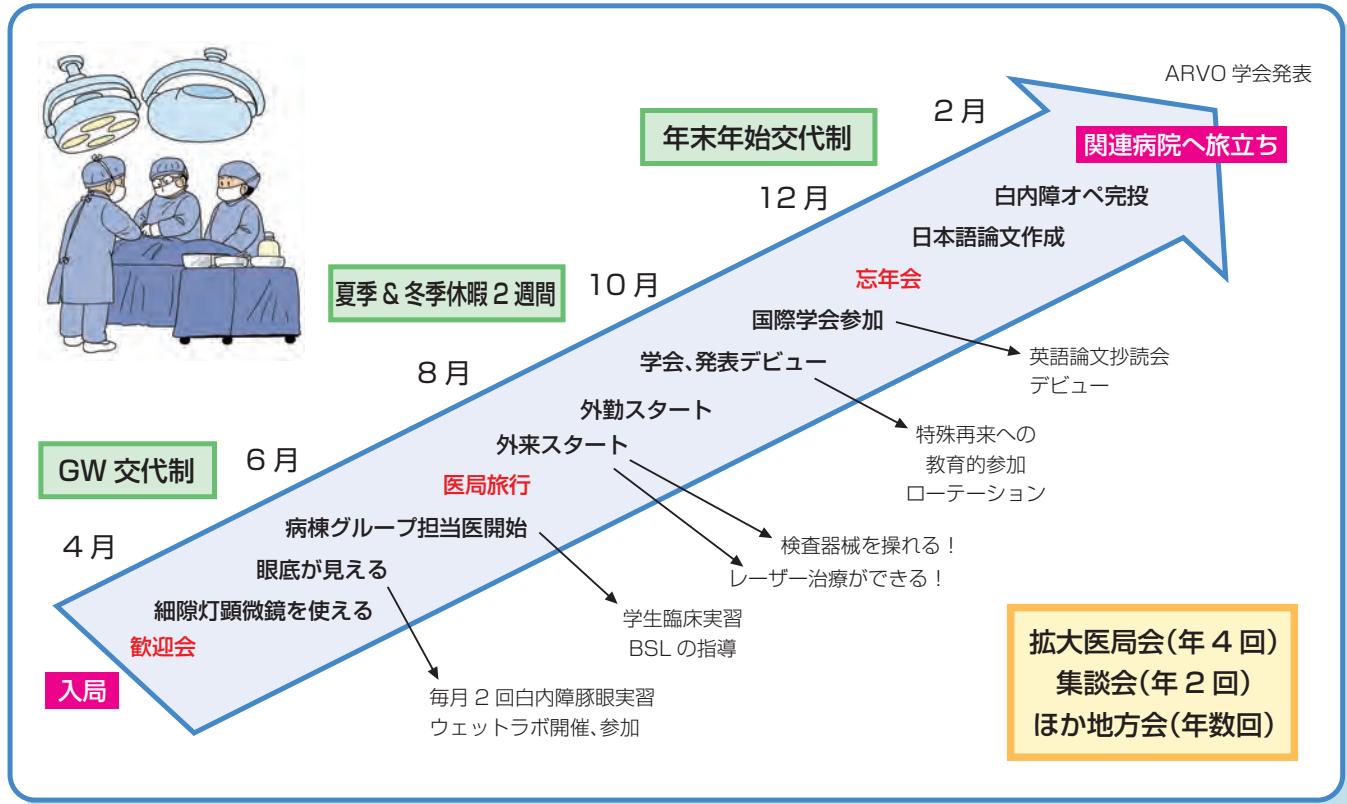
- 糖尿病網膜症における血管新生因子の検討
- 網膜剥離における視細胞障害の抑制
- 糖尿病網膜症における神経保護作用
- 視神経挫滅モデルにおける神経保護因子の検討
- 幹細胞由来網膜組織を用いた網膜疾患の治療

## 国内留学先

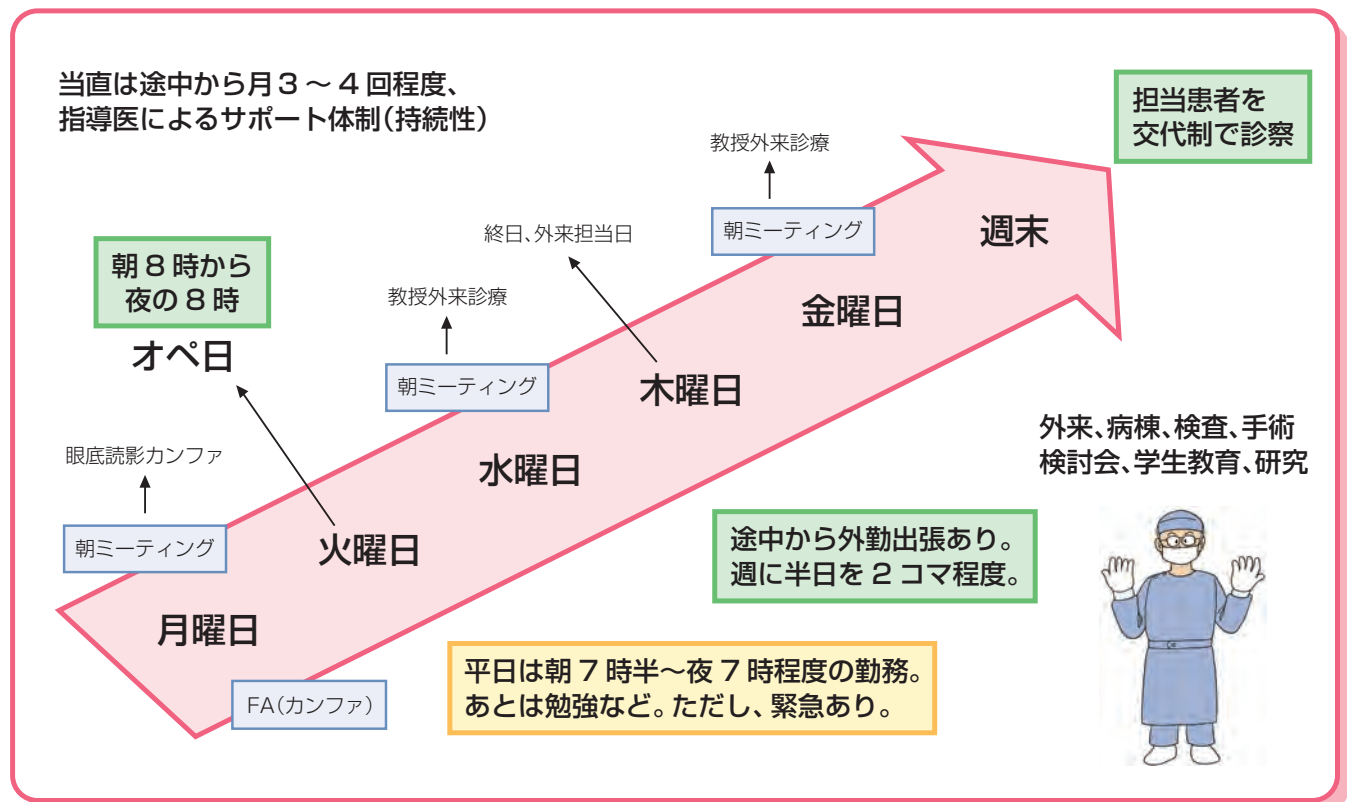
- 東京都総合医学研究所(神経保護)
- 神戸理化学研究所(網膜再生医療)
- 鳥取大学(角膜感染)



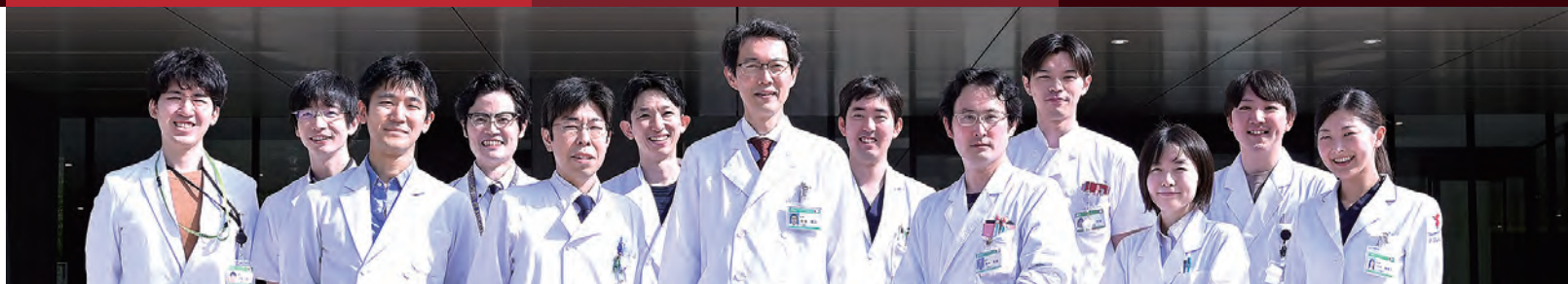
# 1 年間の充実したスケジュール



# 1 週間の充実したスケジュール

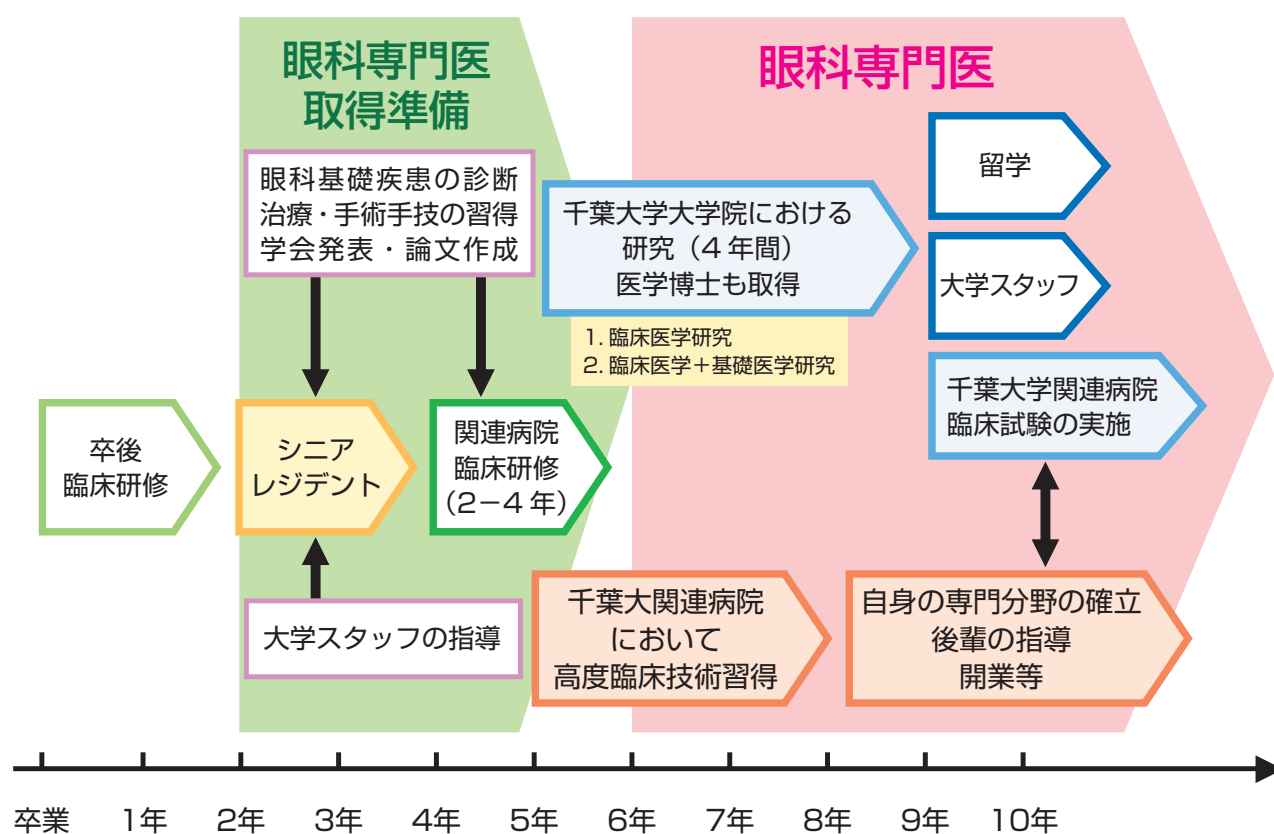


# 経験豊かな指導スタッフ



馬場 隆之 (教授、東京医科歯科大卒)	網膜硝子体手術、加齢黄斑変性、強度近視
横内 裕敬 (講師、千葉大卒)	神経眼科、ぶどう膜
辰巳 智章 (診療講師、千葉大卒)	網膜硝子体手術、糖尿病網膜症
三浦 玄 (診療講師、東海大卒)	網膜硝子体手術、網膜色素変性、電気生理
清水 大輔 (助教、千葉大卒)	角膜移植、角膜疾患
海保 朋未 (助教、日本医科大卒)	糖尿病網膜症、白内障
北村 裕太 (助教、群馬大卒)	緑内障
秋葉龍太郎 (助教、群馬大卒)	網膜再生、白内障
岩瀬 雄仁 (助教、千葉大卒)	網膜硝子体手術、加齢黄斑変性

# 多様なキャリアパス



# シニアレジデントからのメッセージ

## ・池間俊輔 先生

眼科入局 1 年目の池間俊輔と申します。  
千葉大学を卒業し、千葉県済生会習志野病院で初期研修を 2 年を過ごしたのち、4 月に入局しました。

私の眼科の志望理由は、手技の多さが魅力的であり、かつ患者様の人生に彩りを加えられる領域というところに魅力を感じたため眼科を専攻しました。実際働いてみると日中は忙しい時もあるのですが、仕事にやりがいもありオフも充実しているため、毎日楽しく過ごさせていただいています。

また、千葉大眼科の医局は学べる領域も多く、かつどの先生方も優しく教えていただけ、とても雰囲気の良い医局だと日々感じています。

是非見学にいらして下さい、お待ちしております。

## ・竹本雅実子 先生

眼科入局 1 年目の竹本雅実子と申します。福岡大学を卒業後、千葉大学附属病院で初期研修を行い、今年度眼科に入局致しました。

私は、先生方の外来見学の際に術後視力が改善して喜び患者さん達を見て、いつか私も喜んでもらえるような医師になりたいと憧れるようになりました。入局してからは、想像していた以上に眼科疾患は幅広くかつ奥深いことを知り、日々学びがあります。そして、いつも先生方に丁寧に指導して頂き、同期に助けてもらい、毎日楽しく充実しています。千葉大眼科では、先生方だけでなく他職種の方々と関わりが強くそれぞれの視点で検査や処置などについて学ぶことができることも魅力だと思います。

是非見学にいらして下さい。医局員一同お待ちしております。

## ・石山真生 先生

眼科 1 年目の石山真生と申します。

私は秋田大学を卒業後、千葉医療センターで 2 年間初期研修を行い、この度眼科に入局いたしました。

学生の間は内科も志望科として考えておりましたが、初期研修で眼科をローテートした際に、日常生活を送るうえで視覚は重要な感覚であることを改めて痛感し、眼科医として治療に携わりたいと思うようになりました。

入局したばかりで分からないことも多いですが、上級医の先生も優しく丁寧に指導して下さり、心強い同期にも支えられ充実した日々を送っております。

眼科に興味ある方はぜひ見学にいらして下さい。医局員一同お待ちしております。

## ・松永真由子 先生

初めまして。眼科入局 1 年目の松永真由子と申します。

私は千葉大学を卒業後に松戸市立総合医療センター、千葉大学病院で初期研修を行い、今年眼科に入局致しました。

私が眼科を志したのは、白内障手術に感動したこと、および眼科は内科的・外科的側面の両方を兼ね備え、また子供から高齢者まで幅広い年代の診察を行う多様性のある科だと感じたからです。

まだ始め始めたばかりですが、千葉大学眼科は優しい先生ばかりで、丁寧に指導いただけるのでとても良い環境だと思います。

眼科に興味がある方は是非 1 度見学にいらして下さい。医局員一同お待ちしております。

## ・関根寛子 先生

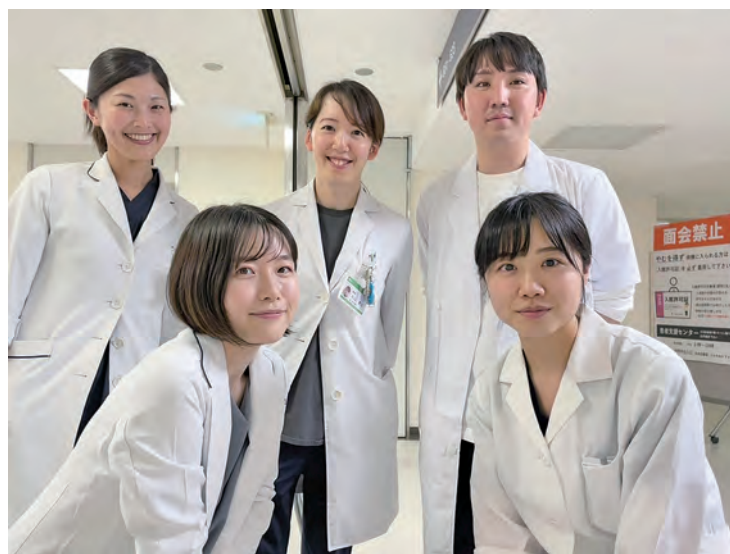
初めまして。眼科入局 1 年目の関根寛子と申します。

私は信州大学を卒業後、千葉労災病院と千葉大学医学部附属病院で初期研修を行い、今年度眼科に入局致しました。

私は学生時代の実習で、実際に顕微鏡を通して覗いた眼の奥の美しさに感動し他のどんな臓器よりも神秘的に感じたことや、祖母が加齢黄斑変性症になったことをきっかけに眼科の分野に興味をもちました。初期研修で他科の様々な科を研修した後も、患者さんの人生を明るくすることのできる面や専門性の高さに魅力を感じ眼科を志しました。

千葉大学眼科は大変優しい先生方ばかりで丁寧に指導して下さり、何か困っていることがあるとすぐに声をかけてくださるような温かい医局です。そのような雰囲気のなか豊富な症例を経験し学んでいくことのできる素晴らしい環境であると感じています。

眼科に興味のある方は是非一度見学にいらして下さい。医局員一同お待ちしております。



# 新しくなった病院・医学部

この数年で病院・医学部がリニューアルしています。寮・院内保育所・学童保育などの周辺環境も充実。2020年にはガラス張りの新外来等がオープン、2021年には手術室を含む中央診療棟、ならびに新医学部棟が完成し、最新の設備のもと快適に手術・外来・研究を行うことができます。



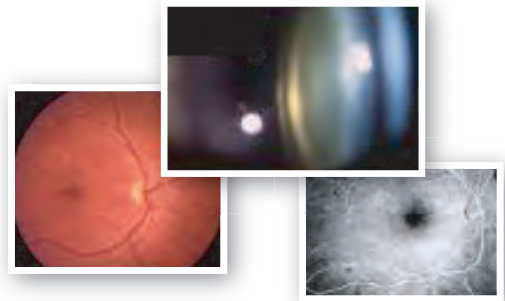
新中央診療棟(左)  
新外来棟(右)



新医学部棟

## ・年間約 2000 件の手術！千葉県は眼科医が少ない！

千葉県は対人口比では全国2番目に眼科医が少ない件で、千葉県内はもとより周辺地域からも重症例や原因不明の症例が毎日紹介されます。関連病院も多数ありますが眼科医スタッフはまだ足りません。



## 指導スタッフの声



講師・医局長  
横内裕敬

はじめまして研修担当の横内です。千葉大は研究、教育もさることながら千葉県の眼科医療を担う病院であり common disease から珍しい疾患まで豊富な症例に溢れております。実際に手術の件数も関東有数でありシニアレジデントから眼科の一員として様々な手技、手術を経験できます。馬場教授の若手医師にどんどん手術の機会を与えるという方針のもと、執刀の機会も多く与えられ、上級医の巧みなサポートの下手術に挑めます。スタッフも若手が多く気軽に相談しやすい雰囲気がありながら、それぞれに症例が割り当てられ眼科医として非常に満足度の高い研修がウリです。先ず、見学に来ていただき症例数の多さ、当科の雰囲気の良さを実感されたら一緒に働き、「オペのできる眼科医」を目指しましょう。



助教  
海保朋美

千葉大学眼科では女性医師のキャリアアップも応援しています。女性医師は医師として研修を積む最も大事な時期に産産、育児が重なる事も多く、仕事と家庭の両立する事は現実には簡単ではありません。しかし眼科は約4割が女性医師で、当医局も関連病院を含め第一線で長く働き続ける先輩女性医師が沢山います。当科はスタッフ内の雰囲気も良く、穏やかな人が多いので相談しやすい環境であり、医局員一人一人を尊重しその人に合ったキャリアと一緒に考えてくれる医局だと思います。是非一緒に働きましょう。皆さんの入局をお待ちしています。



助教  
秋葉龍太郎

眼科医として、外来や手術のスキルを磨くのは最も重要なことです。しかしその一方で、眼科の研究分野には魅力的なテーマが沢山あり、千葉大学眼科でも最先端の研究が精力的に行われています。大学院では臨床のトレーニングを止めることなく臨床研究を行うこともできますし、学内の基礎医学教室と連携して研究を行うことも可能です。希望によっては国内留学・海外留学も積極的に応援しています。再生医療など、眼科が他分野に先駆けて基礎から臨床への応用が進んでいる分野もあり、今後ますます面白くなっていく眼科の研究と一緒にやってくれる先生方をお待ちしています。

# アクセスマップ



## ● JR千葉駅から

JR 千葉駅東口・7番バス乗り場から、京成バス「千葉大学病院」または、「千葉大学病院経由南矢作」行きに乗車、「千葉大学病院」で下車。(所要時間約15分)

## ● JR蘇我駅から

JR 蘇我駅東口・2番バス乗り場から、小湊バスまたは、千葉中央バス「大学病院」行きに乗車、「大学病院」で下車。(所要時間約15分)

## ● 京成電鉄 千葉中央駅から

タクシーをご利用ください。(所要時間約10分)

## ● お車で来られる方へ

本院駐車場は、駐車スペースに限りがありますのでなるべく電車やバスなどの公共の交通機関をご利用ください。



詳しい情報は別紙パンフレットおよび眼科ホームページをご覧ください

<http://www.m.chiba-u.ac.jp/class/gannka/>



## 千葉大学病院眼科

〒260-8677 千葉県千葉市中央区亥鼻1-8-1

TEL: 043-222-7171 (代表)

研修チーフ 横内裕敬 までお問い合わせください。

